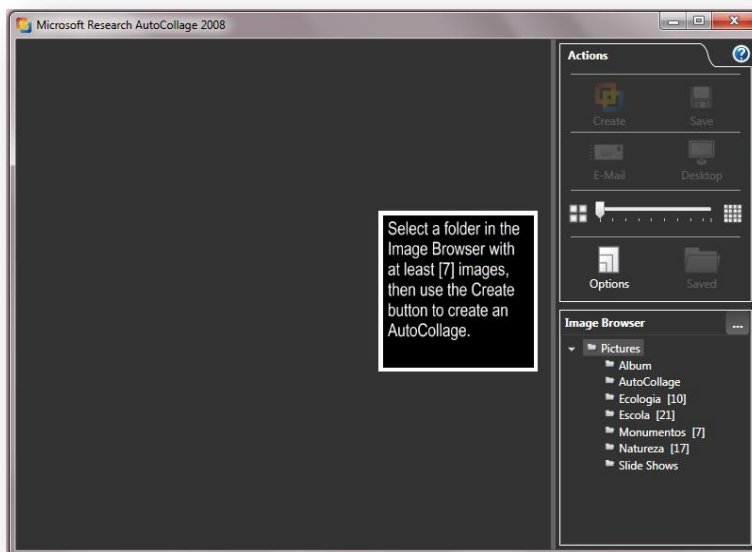


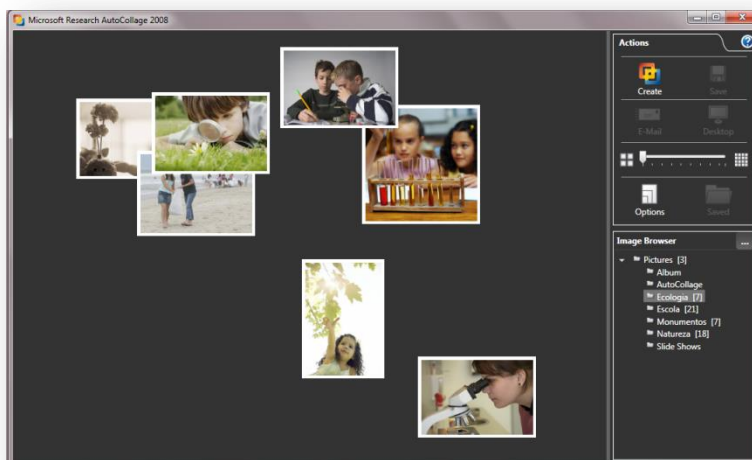
### Como utilizar o AutoCollage

#### Faça uma colagem

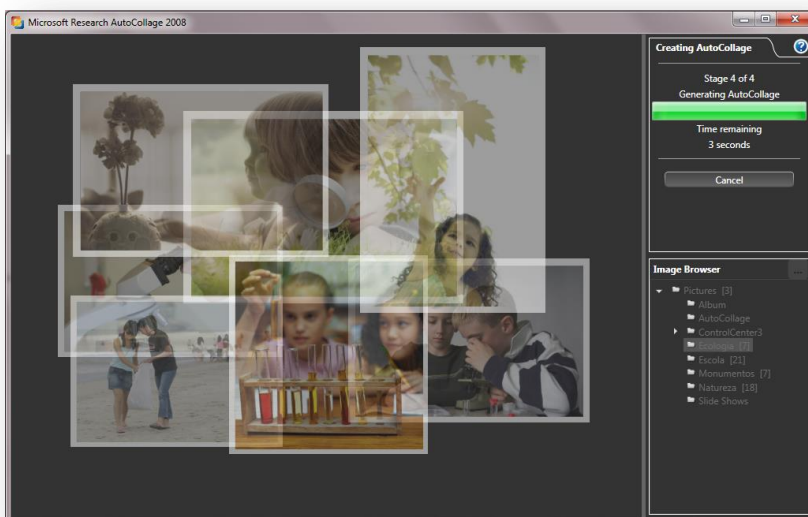
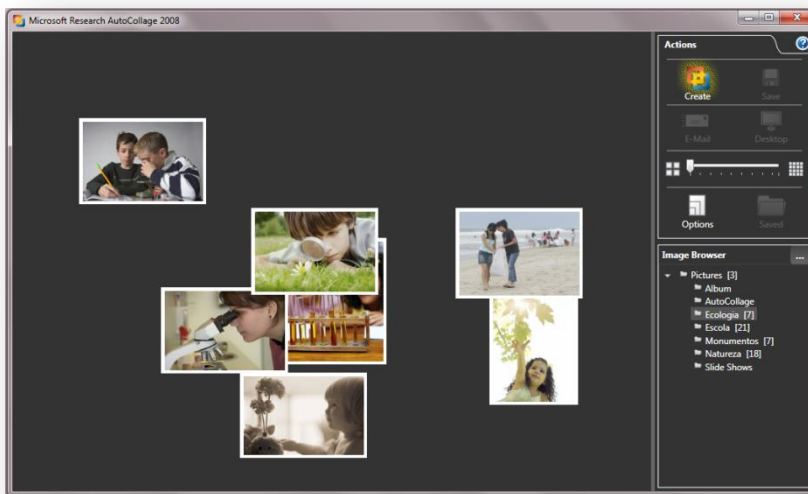
1. Ao abrir pela primeira vez o **AutoCollage**, este identificará as imagens existentes na pasta “**Minhas Imagens**” do utilizador, e adicioná-las-á ao Browser de Imagens do **AutoCollage** (separador lateral esquerdo).



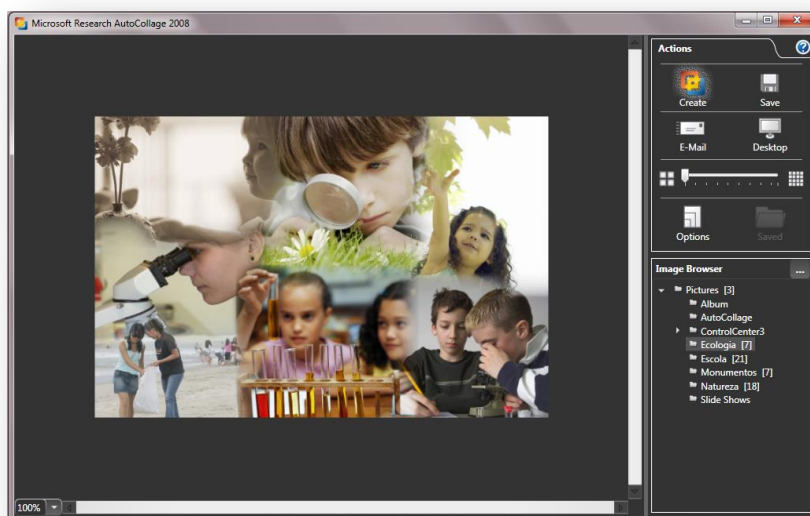
2. No **Browser de Imagens**, selecione uma pasta com pelo menos sete imagens. O **AutoCollage** apresentará uma pré-visualização das fotos que se encontram na pasta.



3. Clique no ícone **Create**, que se encontra entre as várias opções do separador **Actions**, no canto superior direito da janela. O **AutoCollage** irá começar a criar a colagem.



4. Após a conclusão da colagem de imagens, clique em **Save** para guardar o resultado final, que se encontra entre as várias opções do separador **Actions**. A opção pré-definida permite guardar a colagem como imagem de quatro por seis polegadas em formato JPG. Esta definição pode ser modificada, clicando em **Options**.



**Mais informações:**

**Ferramentas gratuitas para Professores:**

[www.pil-network.com](http://www.pil-network.com)

**Microsoft Autocollage:**

[www.microsoft.com/autocollage](http://www.microsoft.com/autocollage)



© 2010 Microsoft Corporation. Todos os direitos reservados.

Este documento é fornecido apenas para fins informativos. A MICROSOFT NÃO OFERECE NENHUMA GARANTIA, EXPRESSA, IMPLÍCITA OU ESTATUÁRIA, sobre informação contida neste documento. Microsoft, Internet Explorer, Bing™ Translator, Songsmith, Bing™ Search, Bing™ Maps, Windows Live™ Writer, e Windows Live™ SkyDrive são marcas registradas ou comerciais da Microsoft Corporation nos Estados Unidos e/ou outros países. Todas as outras marcas mencionadas são propriedade dos respectivos titulares.